



PREMIUM AFTERMARKET WIND DEFLECTORS



Lexus LC 500 Convertible wind deflector installation instructions

Product number: 18.04.01.01



What is in the box

1 x Wind deflector

TIP

Open the top and move the front seats forward to make installing the deflector easier.



PREMIUM AFTERMARKET WIND DEFLECTORS



STEP 1

Slide the rear brackets into the seatbelt guide.

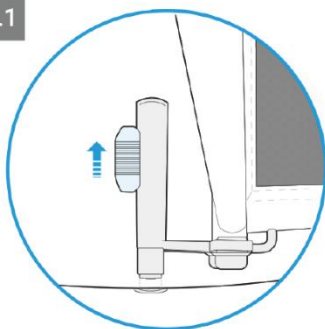


STEP 2

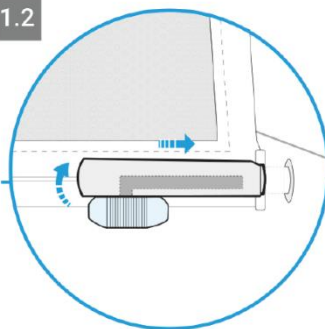
Extend the side pins into the factory fittings.



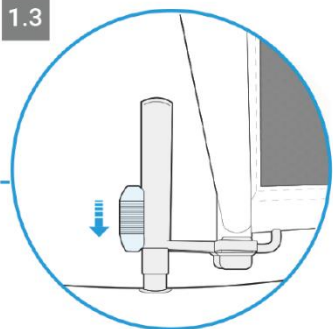
1.1



1.2



1.3





PREMIUM AFTERMARKET WIND DEFLECTORS



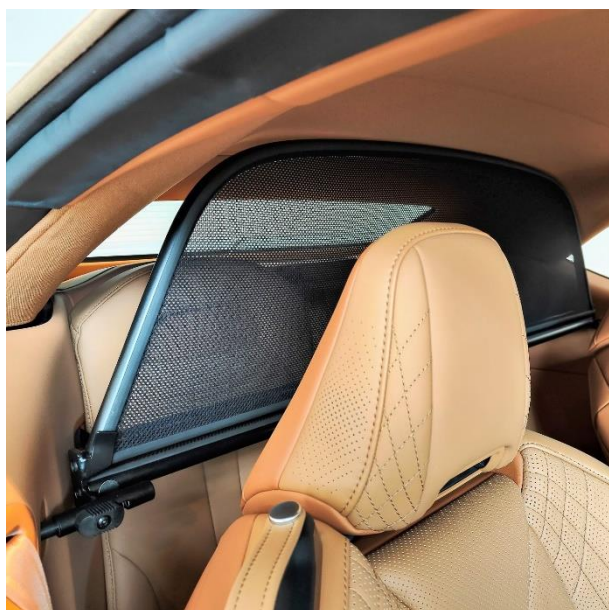
DONE!

Go out for a test drive and enjoy your new wind deflector



NOTE

The deflector can be left up when closing the top.





TÜV SÜD Automotive GmbH
Gottlieb-Daimler-Straße 7
D-70794 Filderstadt



Automotive

Nr.: 002
Hersteller: Way Automotive Products BV
Typ: Windschott

Seite 1 von 1

Gutachterliche Stellungnahme

Betreff: Windschott für Kraftfahrzeuge (Cabrio)

Antragsteller: Way Automotive Products BV
Talhoutweg 7
NL – 8171MB Vaassen
Niederlande

Aufgabe:

Die Anbringung eines Windschotts mittels Klemm bzw. Schraubvorrichtung im Innenraum hinter den Vordersitzen von Kraftfahrzeugen ist zu beurteilen.

Beispiel:



Beurteilung:

Diese Fahrzeugteile sind einem Dachgepäckträger gleichzusetzen.

Gemäß Beispielkatalog zum §19 StVZO erlischt die Betriebserlaubnis eines Fahrzeug nicht durch die Anbringung eines Windschotts (siehe Punkt 6.21 des Beispielkatalogs) weil keine Genehmigung und / oder Teilegutachten erforderlich ist.

Dies gilt für Windschotts die die Vorschriften der StVZO erfüllen.

AM-HZBW; Filderstadt, den 26. 05. 2009,



Dipl.- Ing.(FH) Schwarz