

Montagehandleiding / Montageanleitung Nissan Mica C+C (2007-2010) Windscherm / Windschott



22,4 cm
(Fahrer- und Beifahrerseite messen
und markieren, wo gebohrt werden
muss!)



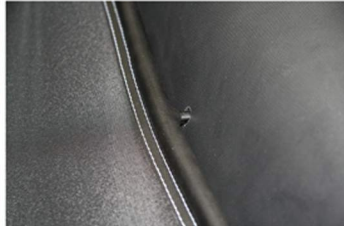
8,5 cm
(Fahrer- und Beifahrerseite messen
und markieren, wo gebohrt werden
muss!)



mitgelieferte Kappe einsetzen



Dieses Loch ist, genau in der Mitte der
hinteren Sitzbank! Der hintere Teil
des Windschotts muss gerade
gehalten werden vor dem Bohren!



Halterung rechts und links



Your drive to feel free

Cabrio Styling & Supply

Tweelingenlaan 98
7324 PB Apeldoorn
Nederland

Tel: +31 (0)55 3601168
E-mail: info@cabriosupply.com
Internet: www.cabriosupply.com

Rabobank: 1611.54.301
KvK: 53267532
BTW: NL850.816.890.B01